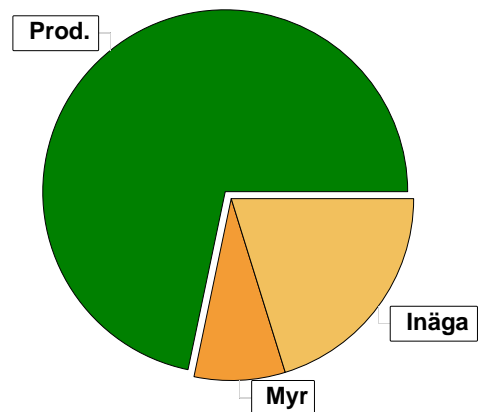


Sammanställning över fastigheten

Arealer

	hektar	%
Produktiv skogsmark	62,4	71
Myr/kärr/mosse	7,1	8
Berg/Hällmark	0,0	<1
Inäga/åker	17,9	20
Väg och kraftledning (linjeavdrag)	0,7	<1
Annat	0,4	<1
Summa landareal	88,5	
Vatten	0,1	



I den produktiva arealen ingår:
- ädellövskog med 1,4 ha

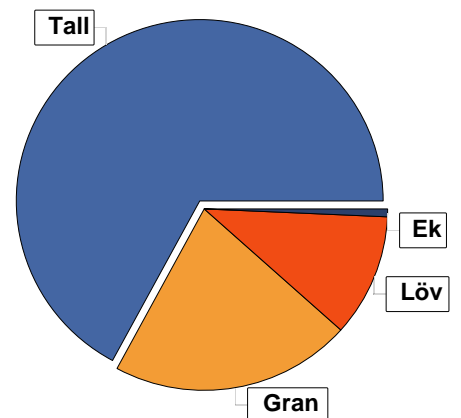
Virkesförråd

	m ³ sk	%
Totalt	6848	67
Tall	2188	21
Gran	1109	11
Löv	70	1
Ek		

m³sk
10216

Medeltal

m³sk per hektar
164



Bonitet

Fastighetens medelbonitet är beräknad till

m³sk per ha
6,5

Tillväxt

Tillväxt för perioden 2017 - 2026 beräknad med hänsyn till föreslagna åtgärder

m³sk per år
287

Avverkningsförslag

Förnygringsavverkning

4937

Gallring

690

Totalt under perioden

5627

Förväntad tillväxt första växtsäsongen

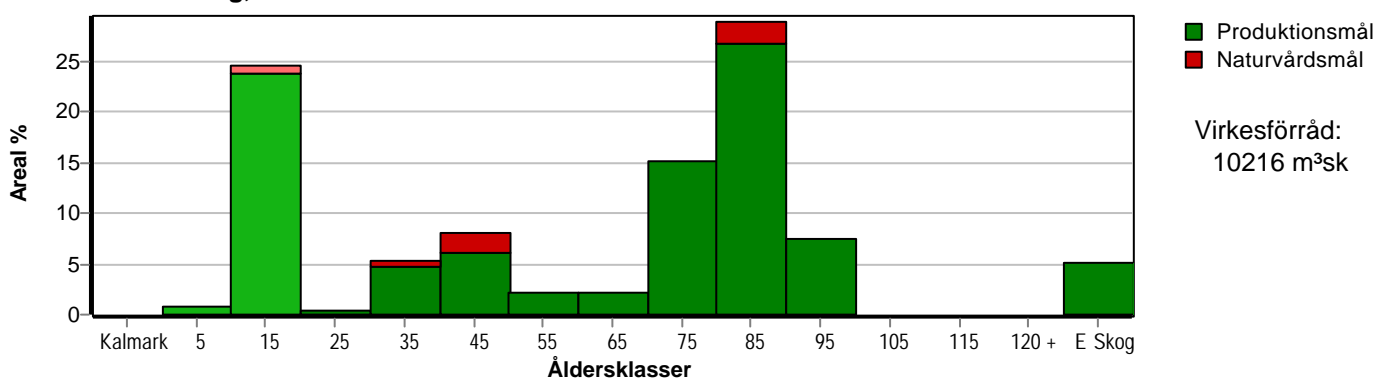
m³sk
321

m³sk per ha
5,1

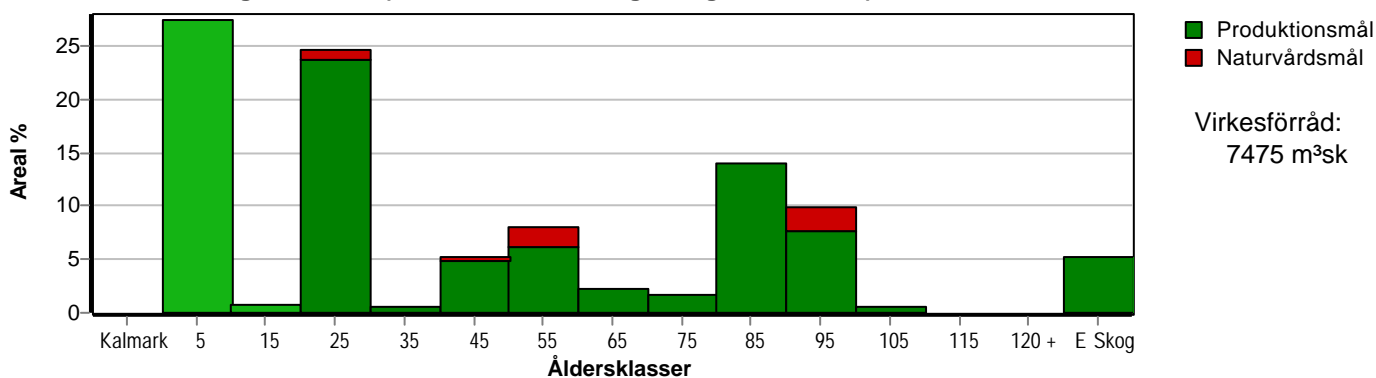
Skogens fördelning på åldersklasser

Åldersklass	Areal		Virkesförråd					
	ha	%	Totalt m³sk	m³sk /ha	Tall %	Gran %	Löv %	Ek %
Kalmark								
- 9 år	0,5	1	2	4		40	60	
10 - 19	15,3	25	181	12	3	64	33	
20 - 29	0,3		21	70		100		
30 - 39	3,3	5	399	121	10	29	61	
40 - 49	5,0	8	812	162	6	74	19	
50 - 59	1,4	2	319	228		84	16	
60 - 69	1,4	2	238	170	51	49		
70 - 79	9,4	15	1912	203	65	13	21	
80 - 89	18,0	29	4974	276	88	8	3	1
90 - 99	4,6	7	1220	265	78	20	2	
100 - 109								
110 - 119								
120 +								
Lågproduktkog(E)	3,2	5	96	30		50	50	
ÖF/Skikt	[0,7]		42	60	100			
Summa/Medel	62,4	100	10216	164	67	21	11	1

Arefördelning, aktuell



Arefördelning, om 10 år (föresatt att föreslagna åtgärder utförs)



Aktuell andel kalmark och skog yngre än 20 år är 25 % (15,8 ha) och om 10 år (föresatt att föreslagna åtgärder utförs) 28 % (17,6 ha).

Skogens fördelning på huggningsklasser

Huggningsklass	Areal		Virkesförråd					
	ha	%	Totalt m ³ sk	m ³ sk /ha	Tall %	Gran %	Löv %	Ek %
Kalmark K1								
K2								
Röjningsskog R1	0,5	1	2	4		40	60	
R2	14,8	24	179	12	3	65	32	
Gallringsskog G1	9,1	15	1448	159	15	70	16	
G2	10,7	17	2135	200	72	7	20	
Förnygrings- avverknings- skog S1	19,1	31	5551	291	83	14	3	
S2	1,6	3	517	323	82	18		
S3								
Lågproducer- ande skog E1								
E2								
E3	3,2	5	96	30		50	50	
Överstånd/Skikt	[0,7]		42	60	100			
Målklass NS	2,6	4	226	87			69	31
Målklass NO	0,8	1	20	25			100	
Summa/Medel	62,4	100	10216	164	67	21	11	1

Kalmark

K1 Obehandlad kalmark

Mark där åtgärd(er) behövs för att erhålla tillfredsställande förnygring.

K2 Behandlad kalmark

Mark som fullständigt behandlats med återväxt-åtgärder men där förnygringen inte säkerställts.

Röjningsskog

R1 Plantskog

Säkerställd förnygring upp till 1,3 m medelhöjd.

R2 Ungskog

Skog som är över 1,3 m och som i utvecklings-hänseende motsvarar röjningsskog.

Gallringsskog

G1 Normal gallringsskog

Skog som är yngre än skyddsåldern (lägsta ålder för förnygringsavverkning).

G2 Äldre gallringsskog

Skog som uppnått skyddsåldern och där nästa lämpliga åtgärd normalt är gallring.

Förnygringsavverkningsskog

S1 Skog som kan förnygringsavverkas

Normalt föreslås ingen avverkningsåtgärd under planperioden.

S2 Skog som är mogen att förnygringsavverkas

Normalt infaller en avverkningsåtgärd under planperioden.

S3 Skog i förnygringsbar ålder

Förnygringsavverkning bör dock inte utföras.

Lågproducerande skog

E1 Restskog

Skog som lämnats efter avverkning eller som uppkommit på grund av skada.

E2 Gles skog

Gles skog eller skog av ett för marken olämpligt trädslag.

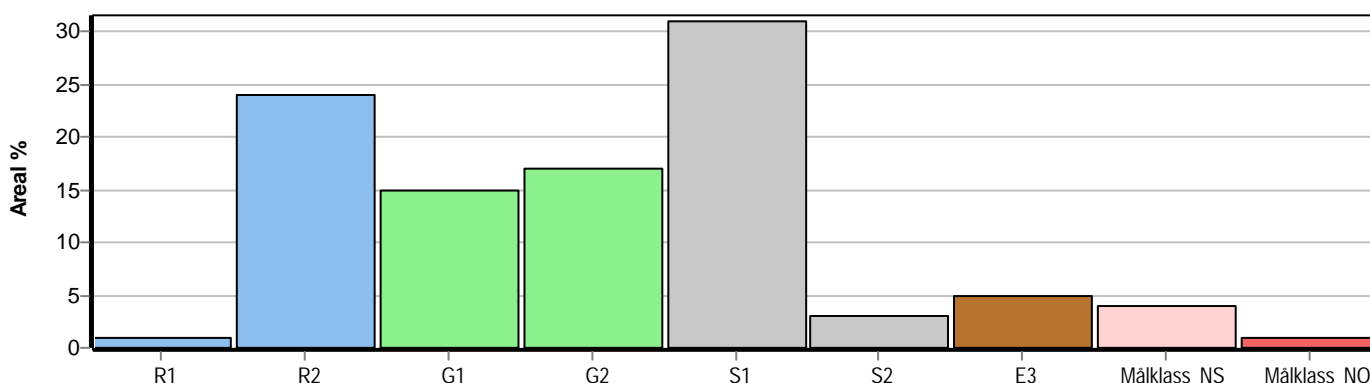
E3 Skog av hagmarkskaraktär

Gles skog av hagmarkskaraktär.

Naturvårdsmål NS/NO

NS Naturvårdsmål med skötsel

NO Naturvårdsmål, orört



Avdelningsbeskrivning

Skifte: 0

²PG - Produktionsmål med miljöhänsyn

¹i = grön kommentar, ii = generell kommentar, iii = åtgärdskommentar, iv = speciella värden

Avd nr	Areal ha (-Avdrag) [Skikt]	Ä g o	Ålder år	Hkl Skikt	Sl	Virkesförråd m ³ sk		Mål klass	Trädslag TGLBÄ	Med diam cm	Beskrivning	Åtgärd Alternativ	N ä r	Uttag inkl tillväxt		Årlig tillväxt m ³ sk per ha	Not ¹
						ha	avd							%	m ³ sk		
1	2,5	4									Bete						
Anteckningar:																	
2	13,2	4									Åker						
Anteckningar:																	
3	1,4	1	85		E22	50	70	NS,b	0000X	45	Ådellöv enligt lag Torr (1)	Ingen åtgärd				1,2	
Målklass: NS - Naturvårdsmål med skötsel. Syftet är att bevara naturvärden.																	
Naturmål: Bevara ett hagmarksliknande varierat område till nytta för buskvegetationen t.ex. hassel, vildapel, nypon, samt floran och viltet.																	
Anteckningar:																	
4	0,5	1	55	S1	B22	100	50	PG ²	00X00	26	Frisk (2)					3,6	iv ¹
Spec värden: Lövdominans A.																	
Anteckningar:																	

Avdelningsbeskrivning

Skifte: 0

²PG - Produktionsmål med miljöhänsyn

¹i = grön kommentar, ii = generell kommentar, iii = åtgärdskommentar, iv = speciella värden

Avd nr	Areal ha (-Avdrag) [Skikt]	Ä g o	Ålder år	Hkl Skikt	Sl	Virkesförråd m ³ sk		Mål klass	Trädslag TGLBÄ	Med diam cm	Beskrivning	Åtgärd Alternativ	N ä r	Uttag inkl tillväxt		Årlig tillväxt m ³ sk per ha	Not ¹
						ha	avd							%	m ³ sk		
5	0,6 (-0,1)	1 L	35	G1	B22	50	25	PG ²	00X00	16	Asp Björk Frisk (2)	Gallring	2	25	8	2,6	iv ¹
Spec värden: Lövdominans A. Lövdominans F.																	
Prod mål: Produktion främst av lövvirke.																	
Anteckningar:																	
6	0,3	5									Tomt						
Anteckningar:																	
7	0,1	6									Viltvatten						
Anteckningar:																	
8	1,3 (-0,1)	1 L	45		B22	130	156	NS,b	00X00	24	Frisk (2)	Ingen åtgärd				5,8	iv ¹
Målklass: NS - Naturvårdsmål med skötsel. Syftet är att bevara naturvärden.																	
Naturmål: Skapa en olikåldrig lövträdsdominerad blandskog med många olika trädslag och höga naturvärden i gamla, ihåliga, grova och döda lövträd, samt ett väl utvecklat buskskikt.																	
Spec värden: Lövdominans A.																	
Anteckningar:																	

Avdelningsbeskrivning

Skifte: 0

²PG - Produktionsmål med miljöhänsyn

¹i = grön kommentar, ii = generell kommentar, iii = åtgärdskommentar, iv = speciella värden

Avd nr	Areal ha (-Avdrag) [Skikt]	Ä g o	Ålder år	Hkl Skikt	Sl	Virkesförråd m ³ sk		Mål klass	Trädslag TGLBÄ	Med diam cm	Beskrivning	Åtgärd Alternativ	N ä r	Uttag inkl tillväxt		Årlig tillväxt m ³ sk per ha	Not ¹
						ha	avd							%	m ³ sk		
9	3,3 (-0,1)	1 L	15	E3	B22	30	96	PG ²	05500	16	Fdinäga Frisk (2)					5,5	iv ¹
Spec värden: Lövdominans A. Lövdominans F.																	
Prod mål: Produktion främst av lövvirke.																	
Anteckningar:																	
10	2,2	4									Inäga						
Anteckningar:																	
11	0,5	1	35	G1	B18	130	65	PG ²	40600	16	Olikåldrigt Fuktig (3)	Ingen åtgärd				7,0	iv ¹
Spec värden: Lövdominans A. Lövdominans F.																	
Prod mål: Produktion främst av barr- och lövvirke.																	
Anteckningar:																	
12	0,3	1	20	G1	G26	70	21	PG ²	0X000	10	Frisk (2)	Gallring	3	35	11	7,0	
Prod mål: Produktion främst av gran.																	
Anteckningar:																	

Avdelningsbeskrivning

Skifte: 0

²PG - Produktionsmål med miljöhänsyn

¹i = grön kommentar, ii = generell kommentar, iii = åtgärdskommentar, iv = speciella värden

Avd nr	Areal ha (-Avdrag) [Skikt]	Ä g o	Ålder år	Hkl Skikt	Sl	Virkesförråd m ³ sk		Mål klass	Trädslag TGLBÄ	Med diam cm	Beskrivning	Åtgärd Alternativ	N ä r	Uttag inkl tillväxt		Årlig tillväxt m ³ sk per ha	Not ¹
						ha	avd							%	m ³ sk		
13	4,9	1	85	S1	G26	340	1666	PG ²	91000	30	Frisk (2)	Föryng avv Markberedning (F) Plantering (F)	2 2 2	85	1578	5,0	
<p>Prod mål: Produktion främst av barrvirke.</p> <p>Anteckningar:</p>																	
14	0,5	1	10		B14	5	3	NO,s	00X00		Blöt (4)	Ingen åtgärd				2,4	
<p>Målklass: NO - Naturvårdsmål, orört. Syftet är att nyskapa naturvärden.</p> <p>Naturmål: Lämna försumpat område för fri utveckling, vilket på lång sikt skapar lågor och död ved i en fuktig miljö.</p> <p>Anteckningar:</p>																	
15	2,2 (-0,3)	1 L	10	R2	G26	10	19	PG ²	0X000		Frisk (2)	Ingen åtgärd				3,6	
<p>Prod mål: Produktion främst av gran.</p> <p>Anteckningar:</p>																	
16	0,7	1	95	S1	T24	240	168	PG ²	73000	30	Fuktig (3)	Föryng avv Plantering (F)	2 2	85	158	3,3	
<p>Prod mål: Produktion främst av tall.</p> <p>Anteckningar:</p>																	

Avdelningsbeskrivning

Skifte: 0

²PG - Produktionsmål med miljöhänsyn

¹i = grön kommentar, ii = generell kommentar, iii = åtgärdskommentar, iv = speciella värden

Avd nr	Areal ha (-Avdrag) [Skikt]	Ä g o	Ålder år	Hkl Skikt	Sl	Virkesförråd m ³ sk		Mål klass	Trädslag TGLBÄ	Med diam cm	Beskrivning	Åtgärd Alternativ	N å r	Uttag inkl tillväxt		Årlig tillväxt m ³ sk per ha	Not ¹
						ha	avd							%	m ³ sk		
17	2,2 (-0,1)	1 L	10	R2	G26	10	21	PG ²	07300		Frisk (2)	Röjning	2	30		3,5	
Prod mål: Produktion främst av gran. Anteckningar:																	
18	0,3	1	65	G2	G26	390	117	PG ²	0X000	20	Frisk (2)	Föryng avv Markberedning (F) Plantering (F)	2 2 2	100	133	5,3	
Prod mål: Produktion främst av gran. Anteckningar:																	
19	1,8	1	75	G2	T20	220	396	PG ²	71200	24	Fuktig (3)	Ingen åtgärd				5,0	
Prod mål: Produktion främst av tall. Anteckningar:																	
20	2,7	1	45	G1	G24	190	513	PG ²	19000	16	Frisk (2)					8,4	
Prod mål: Produktion främst av gran. Anteckningar:																	

Avdelningsbeskrivning

Skifte: 0

²PG - Produktionsmål med miljöhänsyn

¹i = grön kommentar, ii = generell kommentar, iii = åtgärdskommentar, iv = speciella värden

Avd nr	Areal ha (-Avdrag) [Skikt]	Ä g o	Ålder år	Hkl Skikt	Sl	Virkesförråd m ³ sk		Mål klass	Trädslag TGLBÄ	Med diam cm	Beskrivning	Åtgärd Alternativ	N ä r	Uttag inkl tillväxt		Årlig tillväxt m ³ sk per ha	Not ¹	
						ha	avd							%	m ³ sk			
21	0,3	1	35		B14	60	18	NO,s	00X00	14	Blöt (4)					3,7		
<p>Målklass: NO - Naturvårdsmål, orört. Syftet är att nyskapa naturvärden.</p> <p>Naturmål: Lämna försumpat område för fri utveckling, vilket på lång sikt skapar lågor och död ved i en fuktig miljö.</p> <p>Anteckningar:</p>																		
22	1,3	1	95	S1	T24	250	325	PG ²	X0000	30	Frisk (2)	Föryng avv	2	85	305	3,3		
												Markberedning (F)	2					
												Plantering (F)	2					
<p>Prod mål: Produktion främst av gran.</p> <p>Anteckningar:</p>																		
23	1,8	1	10	R2	G28	10	18	PG ²	07300		Frisk (2)	Röjning	3	30		3,8		
<p>Prod mål: Produktion främst av barrvirke med inslag av löv.</p> <p>Anteckningar:</p>																		
24	0,5	1	55	G1	G28	370	185	PG ²	0X000	26	Frisk (2)	Ingen åtgärd				11,7		
<p>Prod mål: Produktion främst av gran.</p> <p>Anteckningar:</p>																		

Avdelningsbeskrivning

Skifte: 0

²PG - Produktionsmål med miljöhänsyn

¹i = grön kommentar, ii = generell kommentar, iii = åtgärdskommentar, iv = speciella värden

Avd nr	Areal ha (-Avdrag) [Skikt]	Ä g o	Ålder år	Hkl Skikt	Sl	Virkesförråd m ³ sk		Mål klass	Trädslag TGLBÄ	Med diam cm	Beskrivning	Åtgärd Alternativ	N ä r	Uttag inkl tillväxt		Årlig tillväxt m ³ sk per ha	Not ¹
						ha	avd							%	m ³ sk		
25	0,1	5									Vändplan						
Anteckningar:																	
26	1,9	1	85	S1	G26	213	405	PG ²	X0000	30	Stormskador Frisk (2)	Föryng avv Markberedning (F) Plantering (F)	2 2 2	85	389	3,6	
Prod mål: Produktion främst av gran.																	
Anteckningar:																	
27	1,1	1	95	S2	G26	310	341	PG ²	X0000	30	Frisk (2)	Föryng avv Markberedning (F) Plantering (F)	2 2 2	85	321	4,3	
Prod mål: Produktion främst av barrvirke.																	
Anteckningar:																	
28	5,6	1	10	R2	G28	15	84	PG ²	07300		Enstaka öf Frisk (2)	Röjning	2	30		4,0	
Prod mål: Produktion främst av gran.																	
Anteckningar:																	

Avdelningsbeskrivning

Skifte: 0

²PG - Produktionsmål med miljöhänsyn

¹i = grön kommentar, ii = generell kommentar, iii = åtgärdskommentar, iv = speciella värden

Avd nr	Areal ha (-Avdrag) [Skikt]	Ä g o	Ålder år	Hkl Skikt	Sl	Virkesförråd m ³ sk		Mål klass	Trädslag TGLBÄ	Med diam cm	Beskrivning	Åtgärd Alternativ	N å r	Uttag inkl tillväxt		Årlig tillväxt m ³ sk per ha	Not ¹
						ha	avd							%	m ³ sk		
29	0,7	1	85	S1	G26	240	168	PG ²	55000	28	Frisk (2)	Föryng avv Plantering (F)	2 2	85	162	4,0	
<p>Prod mål: Produktion främst av gran.</p> <p>Anteckningar:</p>																	
30	1,2	1	75	G2	T16	180	216	PG ²	X0000	20	Torvmark Övrig (99)	Gallring	3	35	84	3,6	iv ¹
<p>Spec värden: Torvmark 100 %.</p> <p>Prod mål: Produktion främst av tall.</p> <p>Anteckningar:</p>																	
31	0,4	1	55	G1	G26	210	84	PG ²	0X000	22	Frisk (2)	Ingen åtgärd				8,0	
<p>Prod mål: Produktion främst av gran.</p> <p>Anteckningar:</p>																	
32	0,7	1	15	R2	G24	15	10	PG ²	55000		Frisk (2)					3,8	
<p>Prod mål: Produktion av gran och löv.</p> <p>Anteckningar:</p>																	

Avdelningsbeskrivning

Skifte: 0

²PG - Produktionsmål med miljöhänsyn

¹i = grön kommentar, ii = generell kommentar, iii = åtgärdskommentar, iv = speciella värden

Avd nr	Areal ha (-Avdrag) [Skikt]	Ä g o	Ålder år	Hkl Skikt	Sl	Virkesförråd m ³ sk		Mål klass	Trädslag TGLBÄ	Med diam cm	Beskrivning	Åtgärd Alternativ	N ä r	Uttag inkl tillväxt		Årlig tillväxt m ³ sk per ha	Not ¹
						ha	avd							%	m ³ sk		
32	[0,7]	1	85	ÖF	G24	60	42	PG ²	X0000	30	Frisk (2)	Avverkning ÖF	2	75	37	1,6	
Anteckningar:																	
33	0,9	1	35	G1	G24	140	126	PG ²	14500	14	Olikåldrigt Frisk (2)	Gallring	3	20	32	7,0	iv ¹
Spec värden: Lövdominans A. Prod mål: Produktion främst av gran med inslag av löv i de fuktigare partierna. Anteckningar:																	
34	0,5	1	10	R2	B14	10	5	PG ²	00X00		Fuktig (3)	Röjning	3	30		2,6	iv ¹
Spec värden: Lövdominans A. Lövdominans F. Prod mål: Produktion främst av lövvirke. Anteckningar:																	
35	0,2	2									Kärr						
Anteckningar:																	

Avdelningsbeskrivning

Skifte: 0

²PG - Produktionsmål med miljöhänsyn

¹i = grön kommentar, ii = generell kommentar, iii = åtgärdskommentar, iv = speciella värden

Avd nr	Areal ha (-Avdrag) [Skikt]	Ägo	Ålder år	Hkl Skikt	Sl	Virkesförråd m ³ sk		Mål klass	Trädslag TGLBÄ	Med diam cm	Beskrivning	Åtgärd Alternativ	När	Uttag inkl tillväxt		Årlig tillväxt m ³ sk per ha	Not ¹
						ha	avd							%	m ³ sk		
36	1,1	1	35	G1	G24	150	165	PG ²	04600	12	Olikåldrigt Fuktig (3)	Gallring	2	35	72	6,7	iv ¹
Spec värden: Lövdominans A.																	
Prod mål: Produktion främst av gran med inslag av löv i de fuktigare partierna.																	
Anteckningar:																	
37	1,0	1	95	S1	G24	210	210	PG ²	45100	30	Frisk (2)	Föryng avv Plantering (F)	2 2	85	200	3,2	
Prod mål: Produktion främst av barrvirke.																	
Anteckningar:																	
38	1,1	1	65	G1	T16	110	121	PG ²	X0000	18	Torvmark Fuktig (3)	Ingen åtgärd				3,3	iv ¹
Spec värden: Torvmark 100 %.																	
Prod mål: Produktion främst av tall.																	
Anteckningar:																	
39	1,1	1	45	G1	G20	130	143	PG ²	0X000	12	Fuktig (3)	Gallring	3	35	62	5,4	
Prod mål: Produktion främst av gran.																	
Anteckningar:																	

Avdelningsbeskrivning

Skifte: 0

²PG - Produktionsmål med miljöhänsyn

¹i = grön kommentar, ii = generell kommentar, iii = åtgärdskommentar, iv = speciella värden

Avd nr	Areal ha (-Avdrag) [Skikt]	Ägo	Ålder år	Hkl Skikt	Sl	Virkesförråd m ³ sk		Mål klass	Trädslag TGLBÄ	Med diam cm	Beskrivning	Åtgärd Alternativ	När	Uttag inkl tillväxt		Årlig tillväxt m ³ sk per ha	Not ¹
						ha	avd							%	m ³ sk		
40	1,9	1	10	R2	G28	10	19	PG ²	03700		Frisk (2)	Röjning	2	30		3,7	
Prod mål: Produktion främst av gran. Anteckningar:																	
41	0,2	1	5	R1	B22	1	0	PG ²	00X00		Frisk (2)	Röjning	3	30		3,0	iv ¹
Spec värden: Lövdominans A. Lövdominans F. Prod mål: Produktion främst av lövvirke. Anteckningar:																	
42	0,3	1	5	R1	G26	1	0	PG ²	08200		Frisk (2)	Röjning	3	30		2,8	
Prod mål: Produktion främst av gran. Anteckningar:																	
43	0,2	1	95	S2	G26	400	80	PG ²	19000	34	Frisk (2)	Föryng avv Plantering (F)	2 2	90	80	5,2	
Prod mål: Produktion främst av barrvirke. Anteckningar:																	

Avdelningsbeskrivning

Skifte: 0

²PG - Produktionsmål med miljöhänsyn

¹i = grön kommentar, ii = generell kommentar, iii = åtgärdskommentar, iv = speciella värden

Avd nr	Areal ha (-Avdrag) [Skikt]	Ä g o	Ålder år	Hkl Skikt	Sl	Virkesförråd m ³ sk		Mål klass	Trädslag TGLBÄ	Med diam cm	Beskrivning	Åtgärd Alternativ	N ä r	Uttag inkl tillväxt		Årlig tillväxt m ³ sk per ha	Not ¹
						ha	avd							%	m ³ sk		
44	1,7	1	85	G2	T20	190	323	PG ²	90100	24	Fuktig (3)	Ingen åtgärd				4,4	
Prod mål: Produktion främst av tall. Anteckningar:																	
45	6,9	2									Myr						
Anteckningar:																	
46	0,3	1	95	S2	T24	320	96	PG ²	82000	28	Frisk (2)	Ingen åtgärd				6,2	
Prod mål: Produktion främst av barrvirke. Anteckningar:																	
47	1,9	1	85	S1	G26	276	524	PG ²	91000	28	Frisk (2)	Föryng avv	2	85	500	4,3	
												Markberedning (F)	2				
												Plantering (F)	2				
Prod mål: Produktion främst av gran. Anteckningar:																	

Avdelningsbeskrivning

Skifte: 0

²PG - Produktionsmål med miljöhänsyn

¹i = grön kommentar, ii = generell kommentar, iii = åtgärdskommentar, iv = speciella värden

Avd nr	Areal ha (-Avdrag) [Skikt]	Ä g o	Ålder år	Hkl Skikt	Sl	Virkesförråd m ³ sk		Mål klass	Trädslag TGLBÄ	Med diam cm	Beskrivning	Åtgärd Alternativ	N ä r	Uttag inkl tillväxt		Årlig tillväxt m ³ sk per ha	Not ¹
						ha	avd							%	m ³ sk		
48	5,7	1	75	G2	T18	190	1083	PG ²	70300	20	Torvmark Varier bonitet Fuktig (3)	Gallring	2	35	421	3,7	iv ¹
Spec värden: Torvmark 100 %.																	
Prod mål: Produktion främst av tall.																	
Anteckningar:																	
49	2,4	1	85	S1	G26	370	888	PG ²	91000	28	Torr (1)	Föryng av Markberedning (F) Plantering (F)	2 2 2	85	838	5,2	
Prod mål: Produktion främst av gran.																	
Anteckningar:																	
50	0,3	1	10	R2	B22	10	3	PG ²	02800		Frisk (2)	Röjning	2	30		3,7	iv ¹
Spec värden: Lövdominans A. Lövdominans F.																	
Prod mål: Produktion främst av lövvirke.																	
Anteckningar:																	

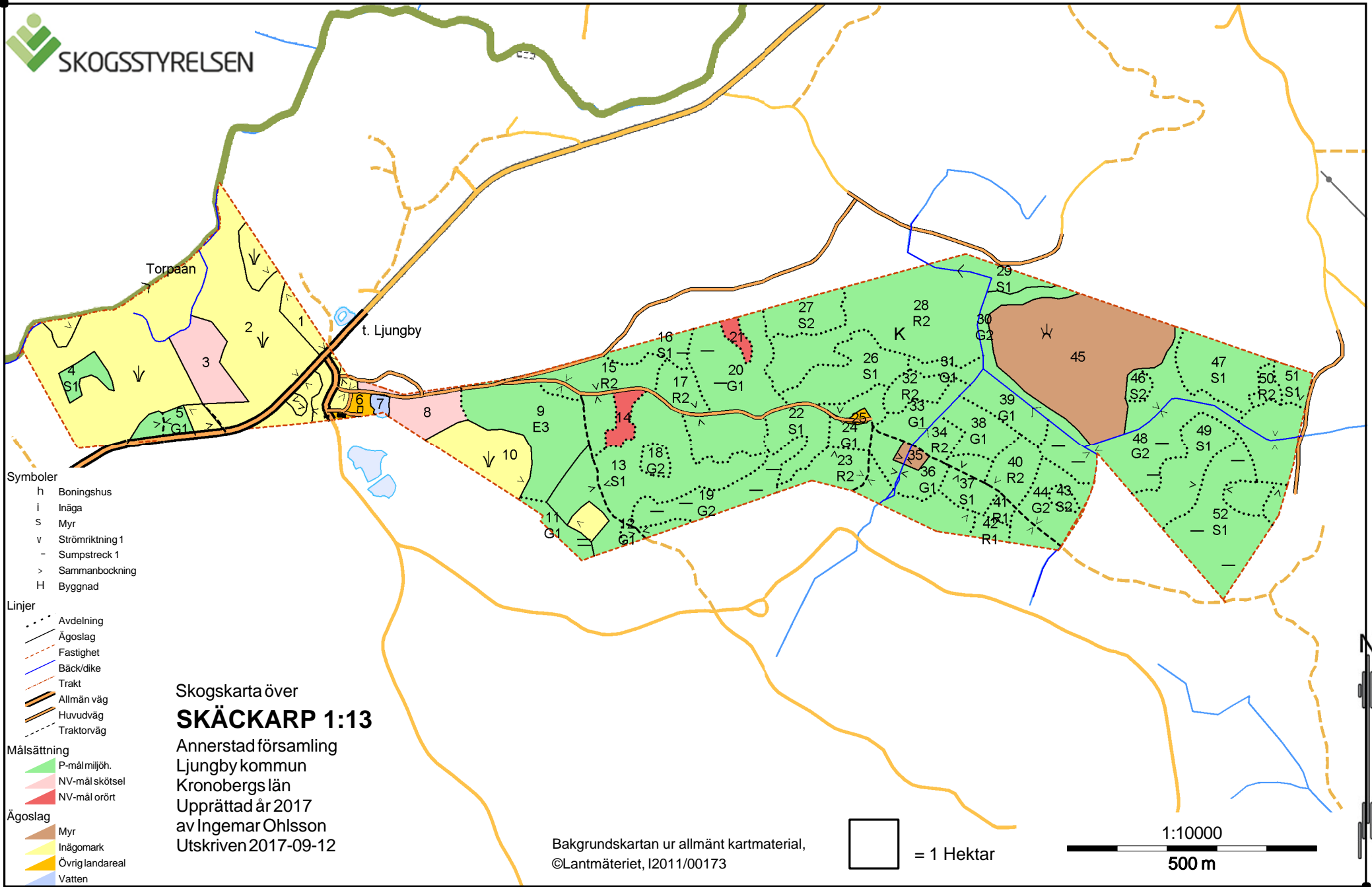
Avdelningsbeskrivning

Skifte: 0

²PG - Produktionsmål med miljöhänsyn

¹i = grön kommentar, ii = generell kommentar, iii = åtgärdskommentar, iv = speciella värden

Avd nr	Areal ha (-Avdrag) [Skikt]	Ä g o	Ålder år	Hkl Skikt	Sl	Virkesförråd m ³ sk		Mål klass	Trädslag TGLBÄ	Med diam cm	Beskrivning	Åtgärd Alternativ	N å r	Uttag inkl tillväxt		Årlig tillväxt m ³ sk per ha	Not ¹
						ha	avd							%	m ³ sk		
51	0,7	1	75	S1	G26	310	217	PG ²	0X000	26	Frisk (2)	Föryng avv Markberedning (F) Plantering (F)	2 2 2	95	234	4,7	
Prod mål: Produktion främst av gran. Anteckningar:																	
52	3,1	1	85	S1	T20	300	930	PG ²	90100	24	Ojämnt Fuktig (3)	Ingen åtgärd				5,6	
Prod mål: Produktion främst av tall. Anteckningar:																	



- Symboler**
- h Boningshus
 - i Inäga
 - s Myr
 - v Strömriktning 1
 - Sumpstreck 1
 - > Sammanböckning
 - H Byggnad

- Linjer**
- Avdelning
 - Ägoslag
 - - - Fastighet
 - Bäck/dike
 - Trakt
 - Allmän väg
 - Huvudväg
 - Traktorväg

- Målsättning**
- P-målmijöh.
 - NV-mål skötsel
 - NV-mål orört

- Ägoslag**
- Myr
 - Inägomark
 - Övrig landareal
 - Vatten

Skogskarta över
SKÄCKARP 1:13
 Annerstad församling
 Ljungby kommun
 Kronobergs län
 Upprättad år 2017
 av Ingemar Ohlsson
 Utskriven 2017-09-12

Bakgrundskartan ur allmänt kartmaterial,
 ©Lantmäteriet, I2011/00173

