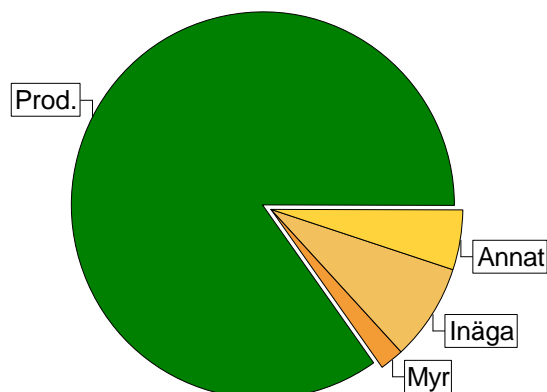


Sammanställning över fastigheten

Arealer

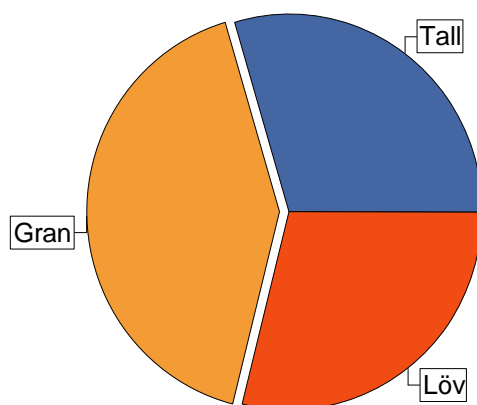
	hektar	%
Produktiv skogsmark	50,6	84
Myr/kärr/mosse	1,0	2
Berg/Hällmark	0,0	<1
Inäga/åker	4,5	8
Väg och kraftledning (linjeavdrag)	0,3	<1
Annat	2,8	5
<hr/>		
Summa landareal	59,2	
Vatten	0,0	



Virkesförråd

Totalt	m ³ sk	%
m ³ sk	3877	
Tall	1147	30
Gran	1608	41
Löv	1122	29

Medeltal
m ³ sk per hektar
77



Bonitet

Fastighetens medelbonitet är beräknad till	m ³ sk per ha
	7

Tillväxt

Tillväxt för perioden 2018 - 2027 beräknad med hänsyn till föreslagna åtgärder	m ³ sk per år
	217

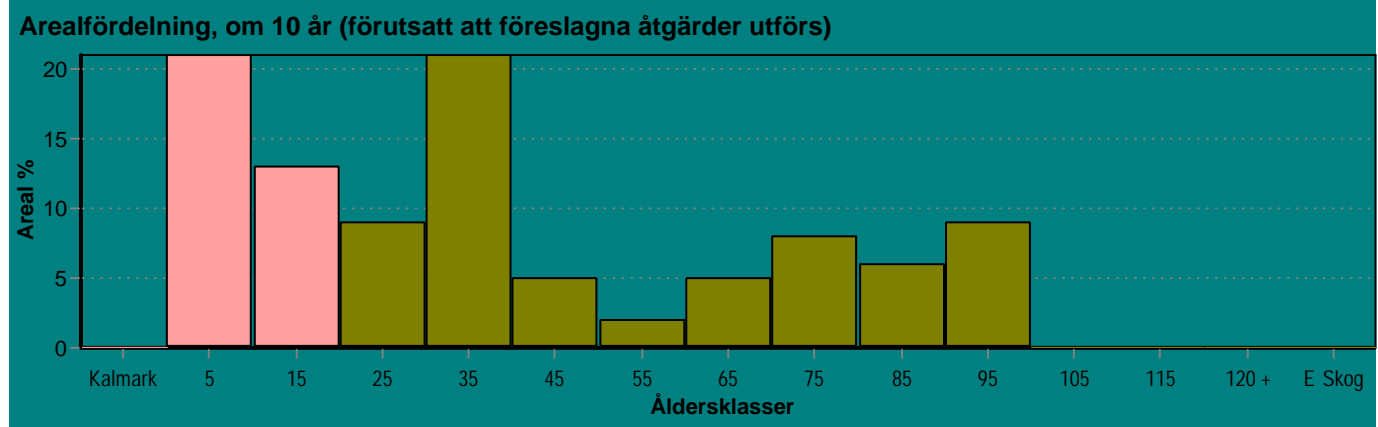
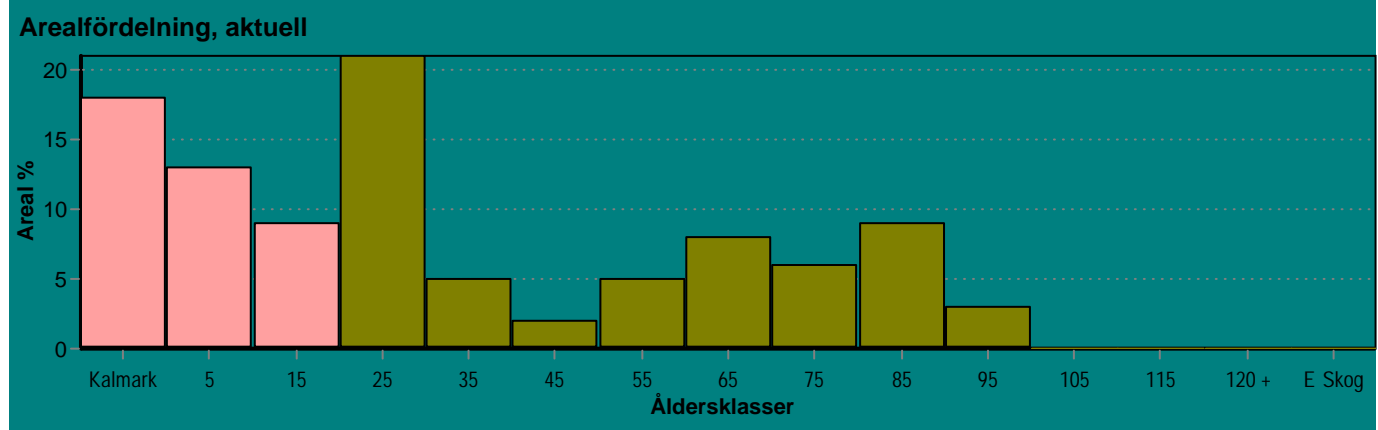
Avverkningsförslag

	m ³ sk
Förnygringsavverkning	336
Gallring	822
Totalt under perioden	1158

Förväntad tillväxt första växtsäsongen	m ³ sk
	221
	m ³ sk per ha
	4,4

Skogens fördelning på åldersklasser

Åldersklass	Areal		Virkesförråd				
	ha	%	Totalt m ³ sk	m ³ sk /ha	Tall %	Gran %	Löv %
Kalmark	8,9	18					
- 9 år	6,8	13	67	10	6	80	15
10 - 19	4,6	9	191	42		48	52
20 - 29	10,5	21	909	87	1	85	14
30 - 39	2,7	5	325	120	13	56	31
40 - 49	1,2	2	132	110	10	60	30
50 - 59	2,5	5	350	140	20	10	70
60 - 69	3,9	8	624	160	30	20	50
70 - 79	3,2	6	480	150	60	10	30
80 - 89	4,7	9	487	104	91	4	4
90 - 99	1,6	3	312	195	29	64	7
100 - 109							
110 - 119							
120 +							
Lågprodskog(E) ÖF/Skikt							
Summa/Medel	50,6	100	3877	77	30	41	29



Andelen kalmark och skog yngre än 20 år är 40 %. Andelen förnyngsavverkningsskog är 19 %. Enligt skogsvårdslagen får andelen skog yngre än 20 år ej överstiga 50 % på brukningsenheter större än 50 hektar.

Skogens fördelning på huggningsklasser

Huggningsklass	Areal		Virkesförråd				
	ha	%	Totalt m ³ sk	m ³ sk /ha	Tall %	Gran %	Löv %
Kalmark K1	8,9	18					
K2	1,7	3	8	5		90	10
Röjningsskog R1	3,7	7	36	10	10	75	14
R2	5,1	10	154	30		58	42
Gallringsskog G1	15,3	30	1426	93	4	74	22
G2	6,4	13	974	152	26	16	57
Föryngrings- avverknings- skog S1							
S2	1,6	3	312	195	29	64	7
S3	7,9	16	967	122	76	7	17
Lågproducer- ande skog E1							
E2							
E3							
Överstånd/Skikt							
Summa/Medel	50,6	100	3877	77	30	41	29

Huggningsklasser

Kalmark

K1 Obehandlad kalmark

Mark där åtgärd(er) behövs för att erhålla tillfredsställande föryngring.

K2 Behandlad kalmark

Mark som fullständigt behandlats med återväxt-åtgärder men där föryngringen inte säkerställts.

Röjningsskog

R1 Plantskog

Säkerställd föryngring upp till 1,3 m medelhöjd.

R2 Ungskog

Skog som är över 1,3 m och som i utvecklingshänseende motsvarar röjningsskog.

Gallringsskog

G1 Normal gallringsskog

Skog som är yngre än skyddsåldern (lägsta ålder för föryngringsavverkning).

G2 Äldre gallringsskog

Skog som uppnått skyddsåldern och där nästa lämpliga åtgärd normalt är gallring.

Föryngringsavverkningsskog

S1 Skog som kan föryngringsavverkas

Normalt föreslås ingen avverkningsåtgärd under planperioden.

S2 Skog som är mogen att föryngringsavverkas

Normalt infaller en avverkningsåtgärd under planperioden.

S3 Skog i föryngringsbar ålder

Föryngringsavverkning bör dock inte utföras.

Lågproducerande skog

E1 Restskog

Skog som lämnats efter avverkning eller som uppkommit på grund av skada.

E2 Gles skog

Gles skog eller skog av ett för marken olämpligt trädslag.

E3 Skog av hagmarkskaraktär

Gles skog av hagmarkskaraktär.

Avdelningsbeskrivning

Skifte: 0

i = grön kommentar, ii = generell kommentar,
iii = åtgärdskommentar, iv = speciella värden ¹

Avd nr	Areal ha (-avdrag) [skikt]	Ålder år	Hkl (Skikt)	SI	Virkesförråd		Mål klass	Trädslag TGLBÄ	Med diam cm	Beskrivning	Åtgärd Alternativ	N ä r	Uttag inkl tillväxt		Årlig tillväxt m ³ sk/ha	Not ¹
					ha	avd							%	m ³ sk		
1	0.6	20	G1	B20	55	33	PG	21700	9	Torvmark Olikåldrigt Övrig fuktklass (99)	Gallring Rövning	2	25	13	5.9	
2	2.5	55	G2	B20	140	350	PG	21700	21	Olikåldrigt Fuktig (3)	Gallring	2	30	124	4.4	
3	1.3 (-0.1)2	95	S2	T24	190	228	PG	18100	33	Frisk (2) Avdrag: myr	Förnygav Markberedning (F) Plantering (F)	2 2 2	95	242	2.5	
4	0.5	25	G1	G28	130	65	PG	09100	12	Frisk (2)	Underv röv f gallring Gallring	1 2	5 25	3 21	9.3	
5	0.8	8	R2	G30	15	12	PG	0X000		Frisk (2)	Ingen åtgärd				3.8	
6	0.8	5	R1	G28	10	8	PG	08200		Fuktig (3)	Rövning	2			3.0	
7	2.7	0	K1	G28	0	0	PG			Frisk (2)	Markberedning Plantering (F)	1 1				
8	1.0	20	G1	G28	125	125	PG	0X000	12	Frisk (2)	Underv röv f gallring Gallring	1 2	30	54	10.5	
9	4.6	0	K1	G26	0	0	PG			Frisk (2)	Markberedning Plantering (F)	1 1				
10	1.2	45	G1	G24	110	132	PG	16300	16	Ojämnt Torvmark Övrig fuktklass (99)	Gallring	2	20	33	5.0	
11	1,2	5	R1	G26	10	12	PG	36100		Frisk (2)	Rövning	2			2,8	



Avdelningsbeskrivning

Skifte: 0

i = grön kommentar, ii = generell kommentar,
iii = åtgärdskommentar, iv = speciella värden ¹

Avd nr	Areal ha (-avdrag) [skikt]	Ålder år	Hkl (Skikt)	SI	Virkesförråd		Mål klass	Trädslag TGLBÄ	Med diam cm	Beskrivning	Åtgärd Alternativ	N ä r	Uttag inkl tillväxt		Årlig tillväxt m ³ sk/ha	Not ¹
					ha	avd							%	m ³ sk		
12	2.5 (-0.1)L	10	R2	G30	30	72	PG	09100		Frisk (2)	Röjning	2			5.1	
13	0.3	15	G1	G28	70	21	PG	0X000	9		Underv röi f gallring Gallring	2 3	5 25	2 8	8.7	
14	1.3	15	R2	B22	45	59	PG	01900		Frisk (2)	Röjning	1			6.1	
15	0.6	15	G1	B22	65	39	PG	00X00	9	Frisk (2)	Gallring	2	30	17	6.3	
16	0.2	5	R1	B20	3	1	PG	10900		Självföryngrat Torr (1)	Röjning	2			2.8	
17	3.4 (-0.3)2	80	S3	T16	90	279	NS,s	X0000	19	Torvmark Övrig fuktklass (99) Avdrag: myr	Ingen åtgärd				2.5	
18	0.9 (-0.1)L	30	G1	G28	160	128	PG	0X000	16	Frisk (2)	Gallring	2	25	42	10.0	
19	1.5	5	R1	G28	10	15	PG	09100		Frisk (2)	Röjning	2			3.0	
20	0.5	8	R2	G28	20	10	PG	07300		Delvis röjt Frisk (2)	Röjning	1			3.4	
21	1.9 (-0.3)2	80	S3	T18	130	208	NS,b	81100	22	Torvmark Övrig fuktklass (99) Avdrag: myr	Ingen åtgärd Naturvårdshuggning (A)	2	10		3.3	
22	1.1	20	G1	G28	80	88	PG	0X000	10	Frisk (2)	Gallring	3	25	34	8.4	
23	0,6	30	G1	T24	120	72	PG	62200	17	Frisk (2)	Gallring	3	25	23	6,6	



Avdelningsbeskrivning

Skifte: 0

i = grön kommentar, ii = generell kommentar,
iii = åtgärdskommentar, iv = speciella värden ¹

Avd nr	Areal ha (-avdrag) [skikt]	Ålder år	Hkl (Skikt)	SI	Virkesförråd		Mål klass	Trädslag TGLBÄ	Med diam cm	Beskrivning	Åtgärd Alternativ	N ä r	Uttag inkl tillväxt		Årlig tillväxt m ³ sk/ha	Not ¹
					ha	avd							%	m ³ sk		
24	3.3 (-0.1)L	20	G1	G28	85	272	PG	09100	10	Delvis genomröjt Frisk (2)	Underv röj f gallring Gallring	2 2		102	8.5	
25	0.6	25	G1	G28	90	54	PG	0X000	14	Frisk (2)	Gallring	3	25	20	8.0	
26	3.5 (-0.3)2	75	S3	T20	150	480	NS.b	61300	24	Blöt (4) Avdrag: myr	Ingen åtgärd Selektivhuggning (A)	2			3.9	
27	0.4	95	S2	T24	210	84	PG	82000	35	Frisk (2)	Föryngrav Plantering (F)	2 2	100	94	2.5	
28	0.8	20	G1	B22	70	56	PG	01900	9	Frisk (2)	Gallring Rönning	1	30	17	6.0	
29	2.7	20	G1	G28	80	216	PG	09100	10	Frisk (2)	Underv röj f gallring Gallring	2 2	5 25	16 78	8.1	
30	1.7	3	K2	G28	5	8	PG	09100		Frisk (2)	Rönning	2			3.0	
31	1.6	0	K1	G28	0	0	PG			Frisk (2)	Plantering	1				
32	3.9	65	G2	B20	160	624	PG	32500	26	Varierande Fuktig (3)	Gallring	2	25	180	4.5	
33	0.4	35	G1	B20	110	44	PG	09100	10	Fuktig (3)	Gallring Rönning	1	30	13	5.8	
34	0.1	5	R2	B22	10	1	PG	00X00		Självföryngrat Frisk (2)	Rönning	1			3.0	
35	4.0									Inägomark						
36	2.4									Övrig landareal						



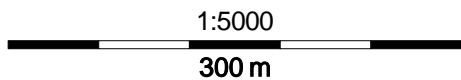
Avdelningsbeskrivning

Skifte: 1

i = grön kommentar, ii = generell kommentar,
iii = åtgärdskommentar, iv = speciella värden ¹

Avd nr	Areal ha (-avdrag) [skikt]	Ålder år	Hkl (Skikt)	SI	Virkesförråd		Mål klass	Trädslag TGLBÄ	Med diam cm	Beskrivning	Åtgärd Alternativ	N ä r	Uttag inkl tillväxt		Årlig tillväxt m ³ sk/ha	Not ¹
					ha	avd							%	m ³ sk		
1	0.9	35	G1	B20	90	81	PG	00X00	14	Fuktiq (3)	Gallring	2	20	21	4.8	
2	0.5									Inägomark						
3	0,4									Övrig landareal						





Huggningsklass ?

-  Kalmark/förnygring
-  Röjningsskog
-  Gallringskog
-  Förnygringsavv-sk
-  Lågproduktiv skog

Ägoslag ®

-  Inägomark
-  Övrig landareal

